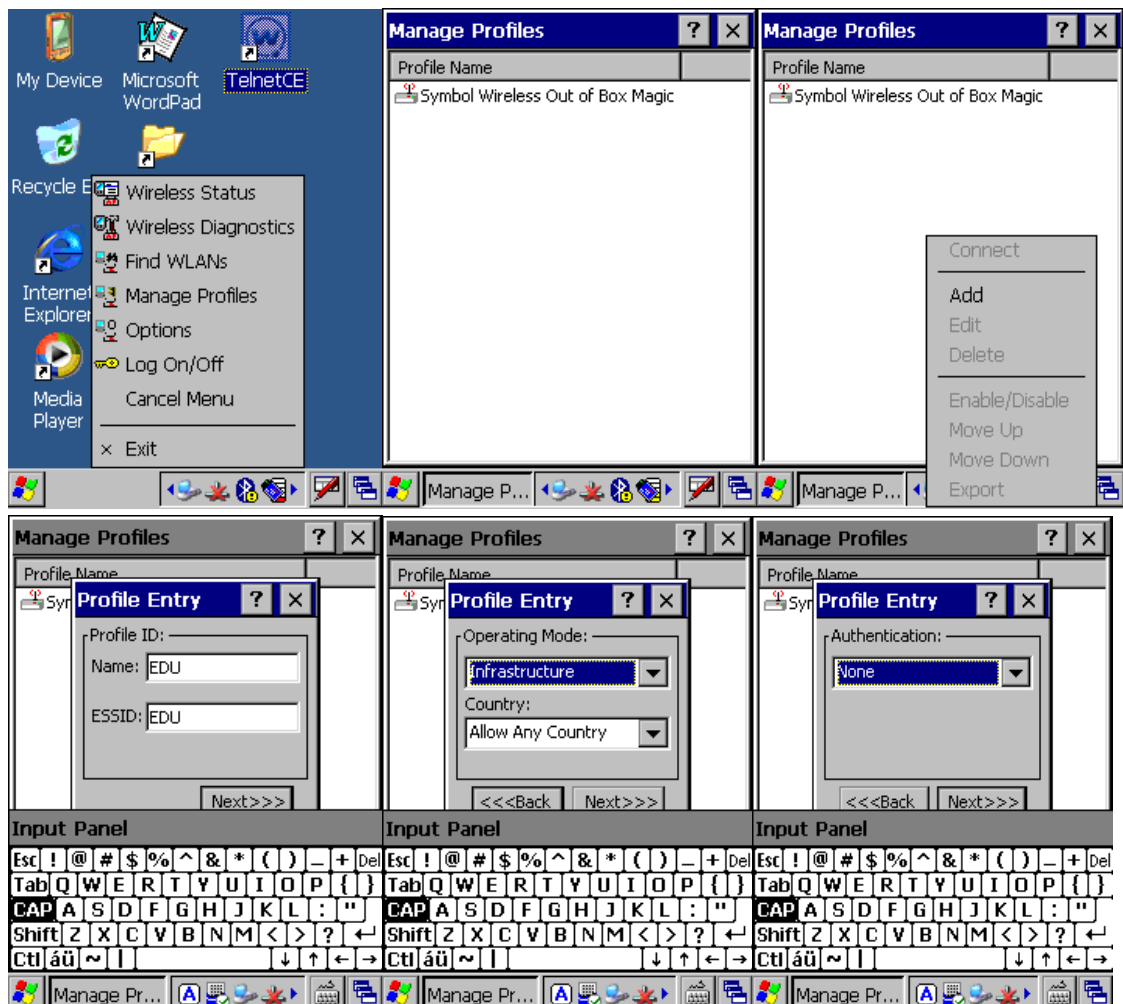
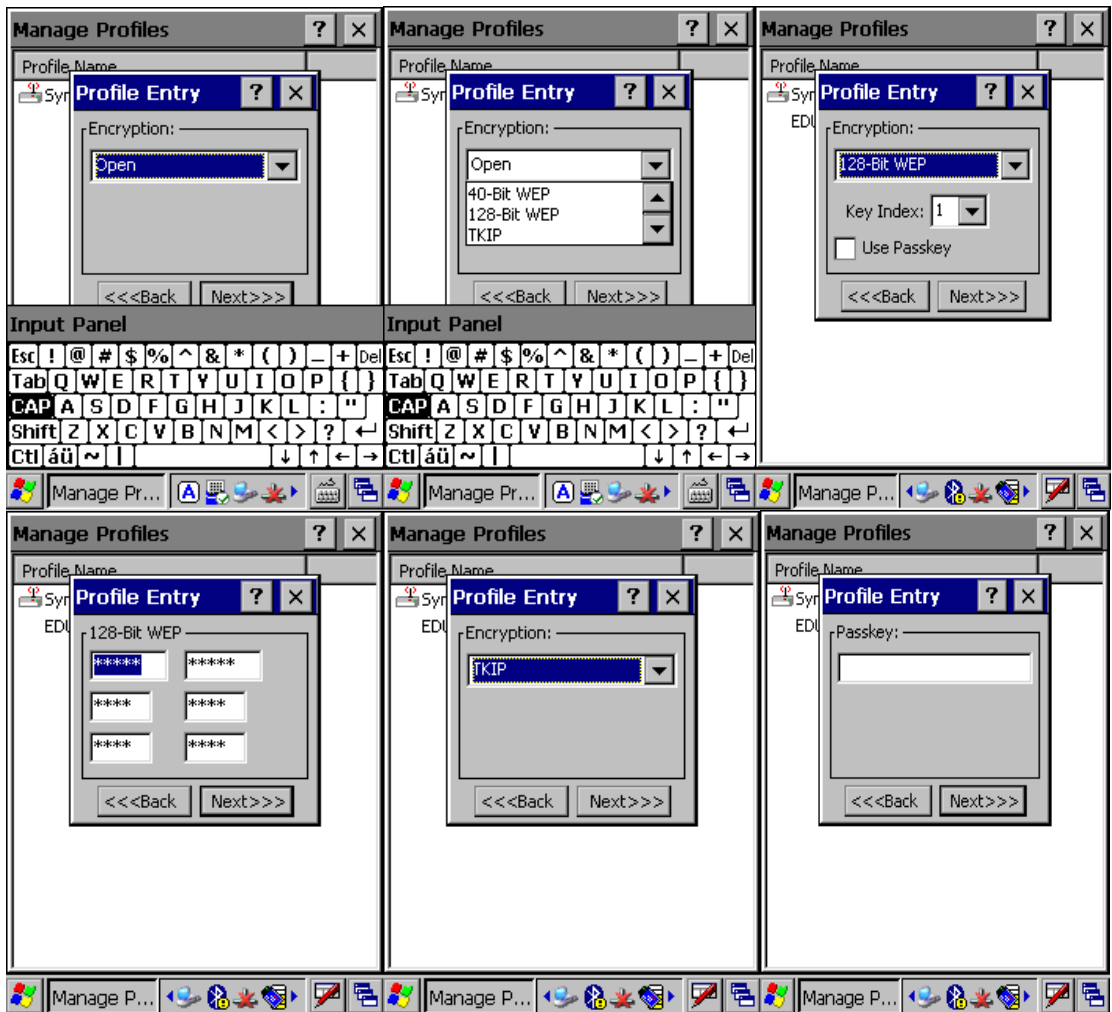


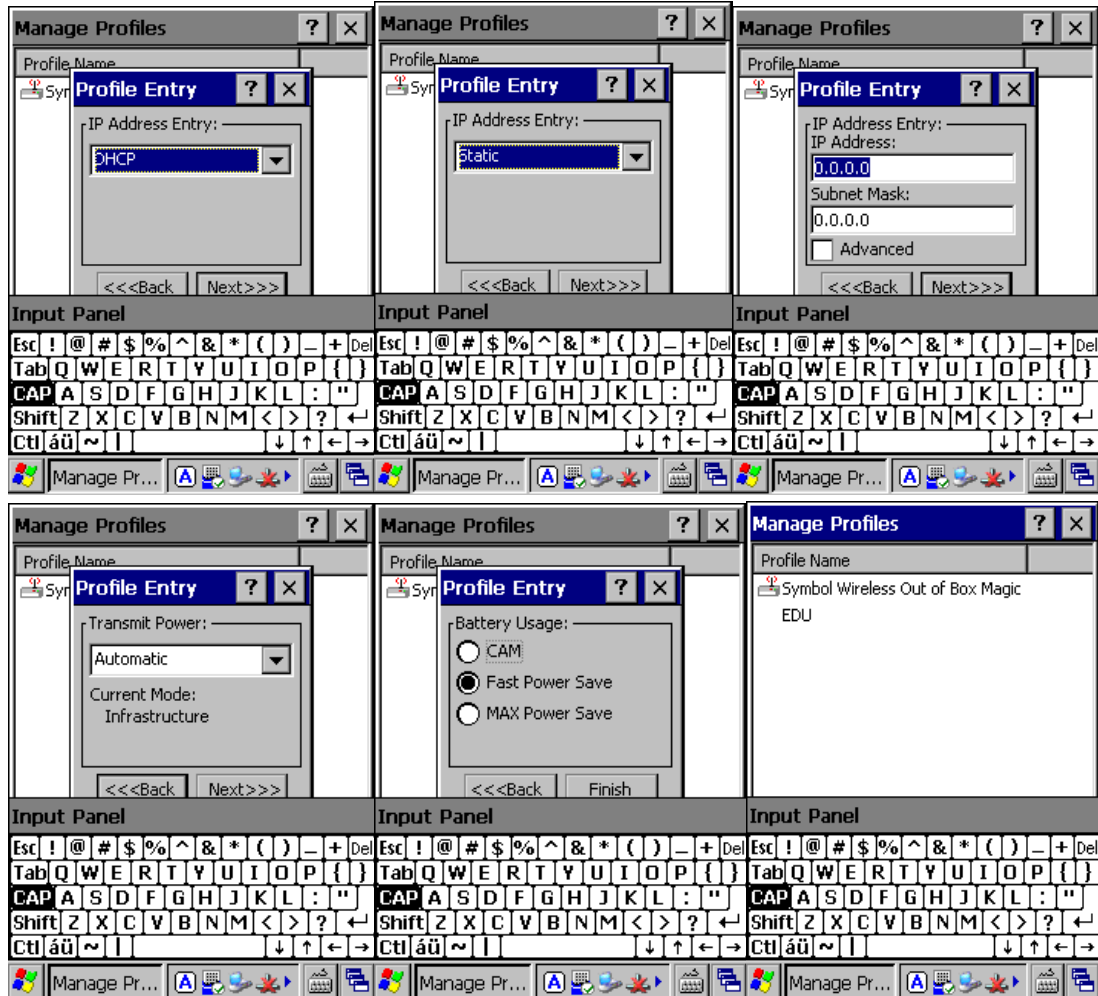
1. Настраиваем сеть на терминалах Windows Mobile / CE 5.0:

Нажимаем значок беспроводного соединения на терминале (в трее) выбираем **Manage Profiles** нажимаем пером и удерживаем его до появления меню в котором выбираем **add** и вводим имя нового профиля (беспроводного) (рекомендуется оставить тоже имя, что и у предыдущего профиля), а **ESSID** получают от администратора сети (имя сети передаваемое в эфир), нажимаем **Next** три раза и выбираем шифрование либо **128-bit WEP** либо **TKIP**. Если нужен **128-bit WEP** то выбираем из списка номер ключа (**Key Index**) и вводим ключ сгенерированный на точке доступа последовательно во все 6 окошек. Или ставим галочку в поле **Use Passkey** и вводим сам ключ, а не сгенерированный 16тиричный код. Если **требуется по TKIP**, то просто **ВВОДИМ КЛЮЧ**.

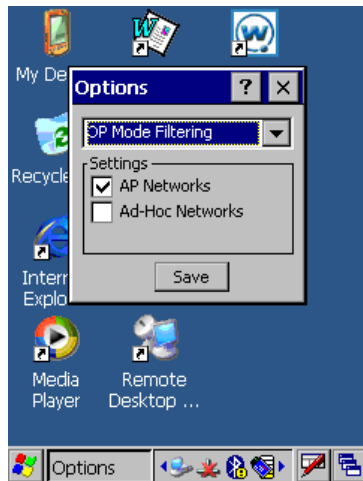




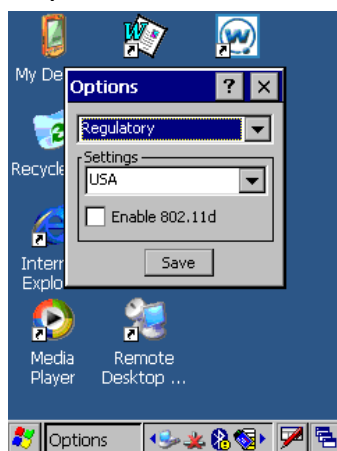
2. Далее настройка производится в зависимости от требований заказчика. IP адрес статический или он выдается DHCP. Если выдается **DHCP** то ставим DHCP, если **IP адрес** статический, то выбираем **stat** нажимаем **Next** и вводим IP-адрес и маску подсети. Если нужно ввести шлюз, то ставим галочку **Advanced** и следующим шагом вводим остальные данные, нажимаем **OK**.



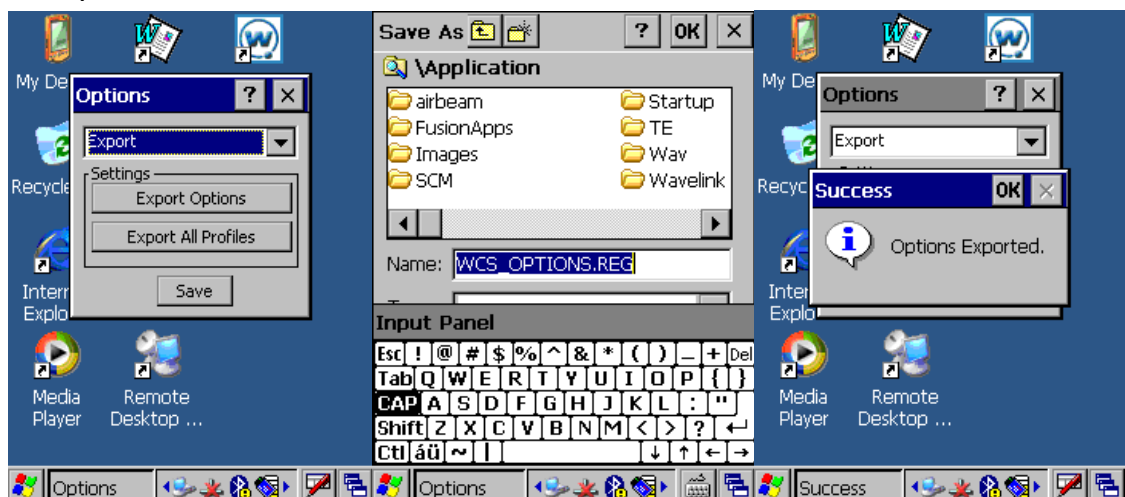
3. Заходим в **Options** далее и убираем галочку с пункта **Ad-Hoc Networks** .



4. Переходим в меню **Regulatory**, выбираем страну **USA**, убираем галочку.



5. Переходим в меню **Export**, нажимаем **Save**, делаем экспорт настроек в папку **Application**, и экспорт профайла. Настройка терминала завершена.



6. Через **Activesync** забираем полученные при сохранении файлы (2 шт), копируем в архив файлы настройки сети для терминалов этой модели.

7. Для настройки терминалов **такой же модели** для работы **в той же сети** можно воспользоваться этими файлами настройки сети. Для этого необходимо выполнить пункты с **1** по **17** данной инструкции и далее скопировать файлы в папку **Application** при помощи программы **Activesync**, провести холодную перезагрузку и в зависимости от требований в сети прописать Ip-адрес (IP адреса статические или выдаются DHCP). Если DHCP то терминал настроен, а если статические, то смотри пункт **2**.

Настройка терминала завершена.