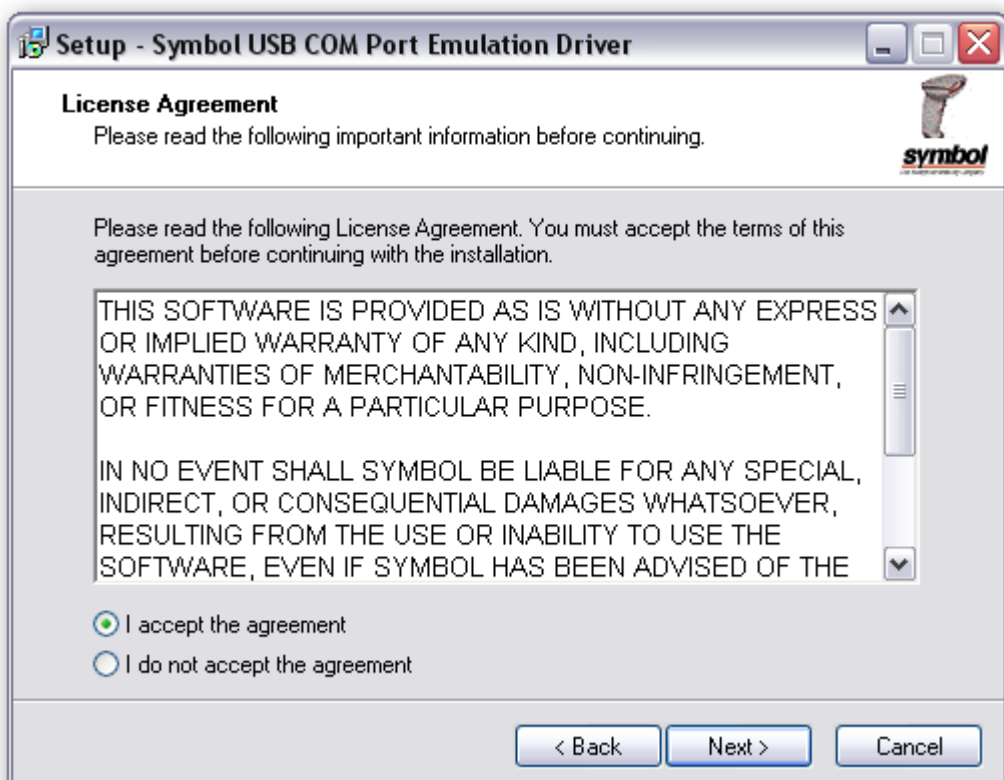
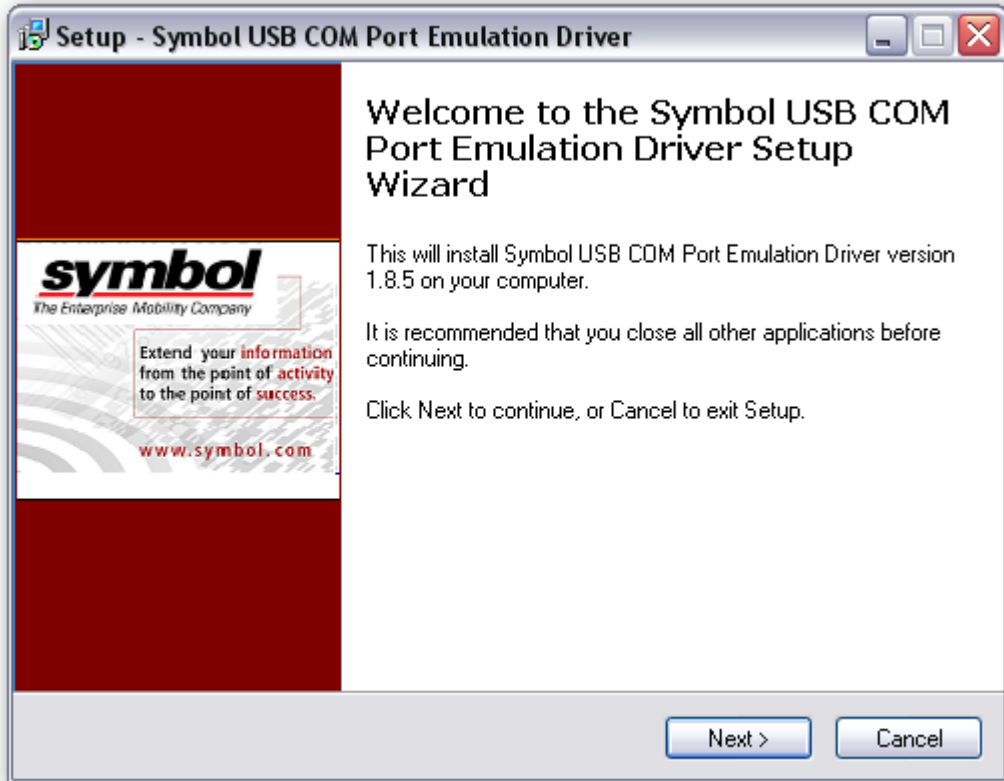


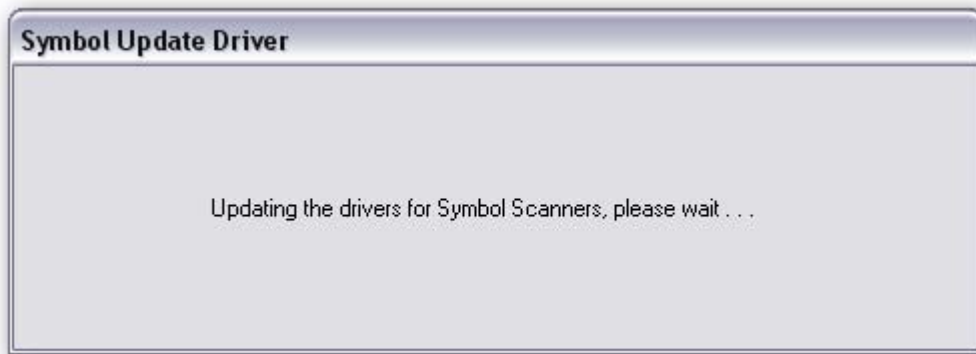
## Установка Symbol COM Port Emulation Driver v 1.8.5

1. Разархивируем скаченный файл Symbol COM Port Emulation Driver v 1.8.5.zip программой WinRAR.
2. Запускаем файл установки Symbol COM Port Emulation Driver v 1.8.5.exe

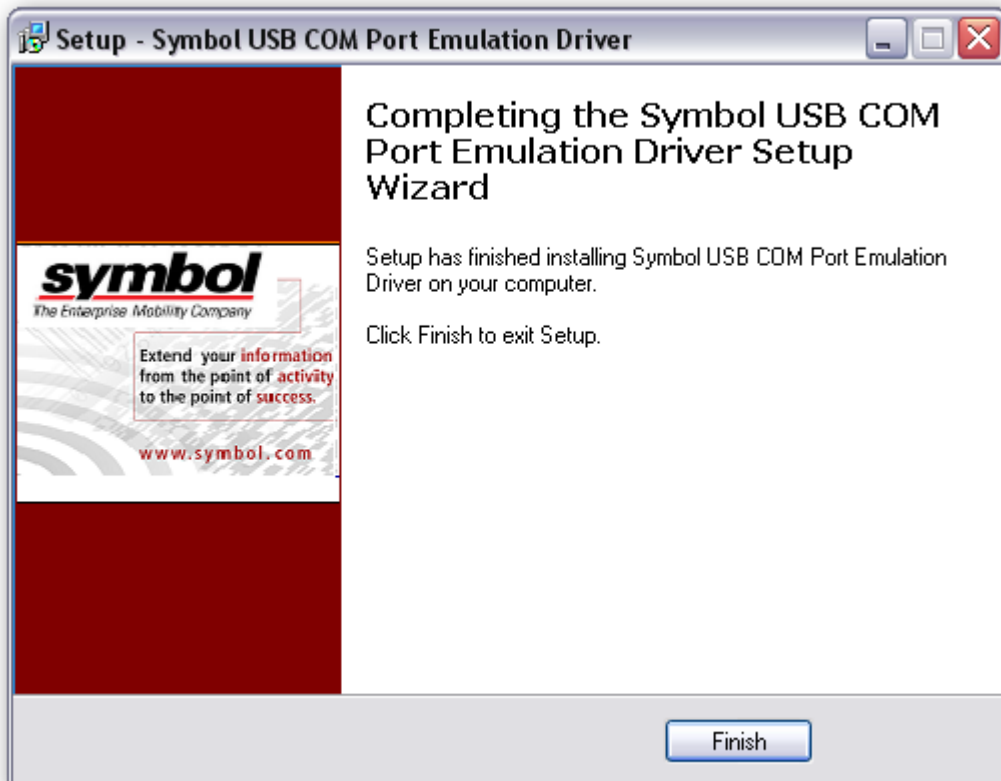


Далее следуем параметрам установки:

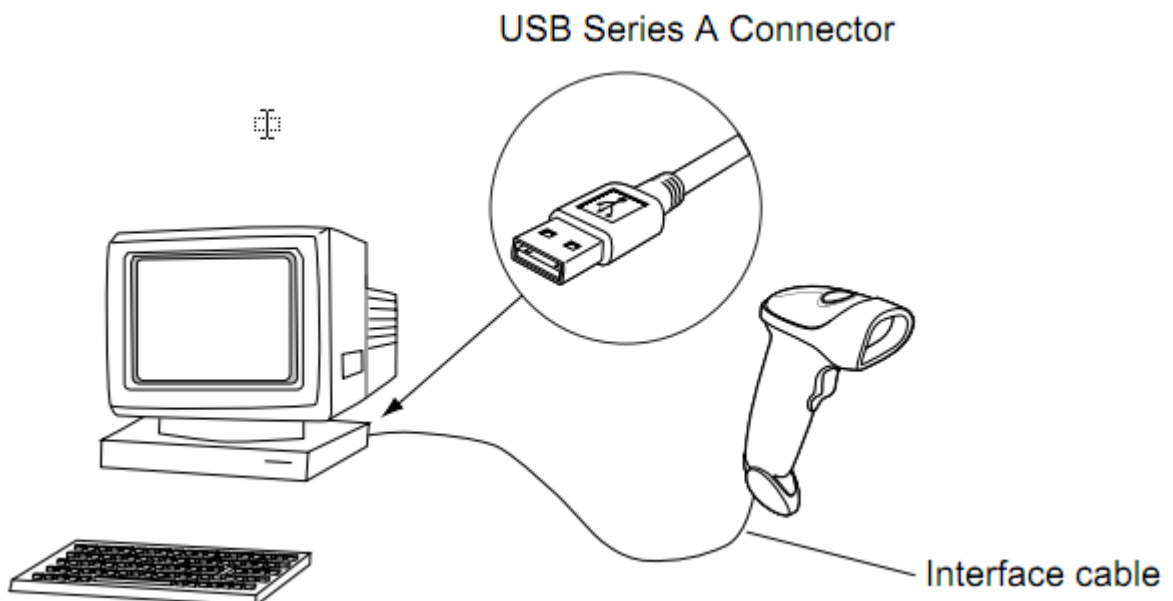




Завершение установки драйвера:



3. Подключаем сканер к разьему USB



4. Сканируем штрих-код активации режима эмуляции COM порта

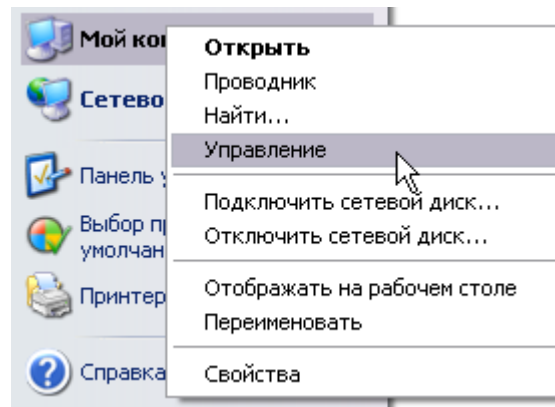
DS/LSxx**07** USB COM PORT EMULATION



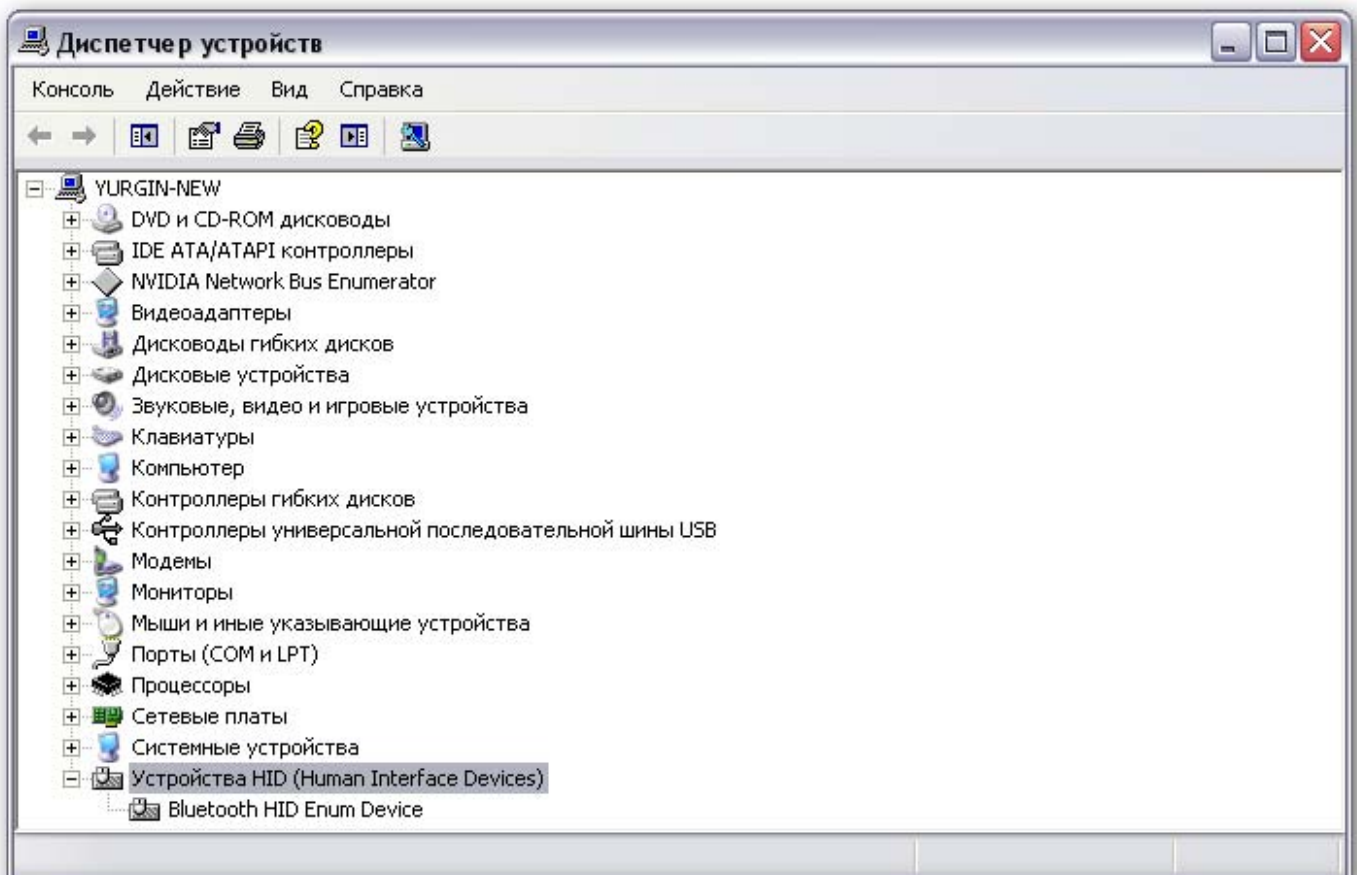
DS/LSxx**08** USB COM PORT EMULATION



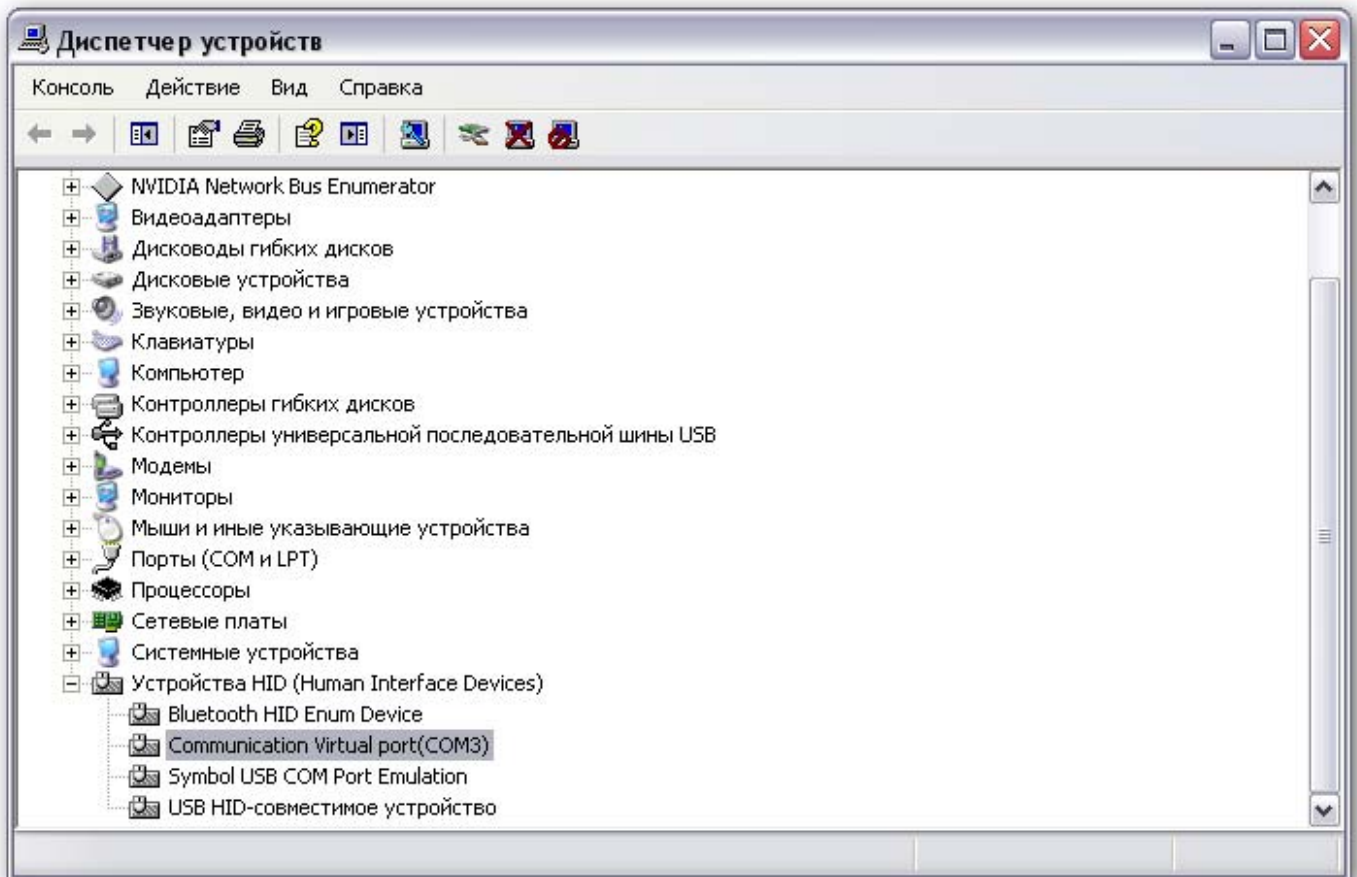
5. Запускаем Диспетчер Устройств, с помощью клика правой кнопкой мыши на иконке «Мой Компьютер» -> Управление



Заходим в раздел **Устройства HID**

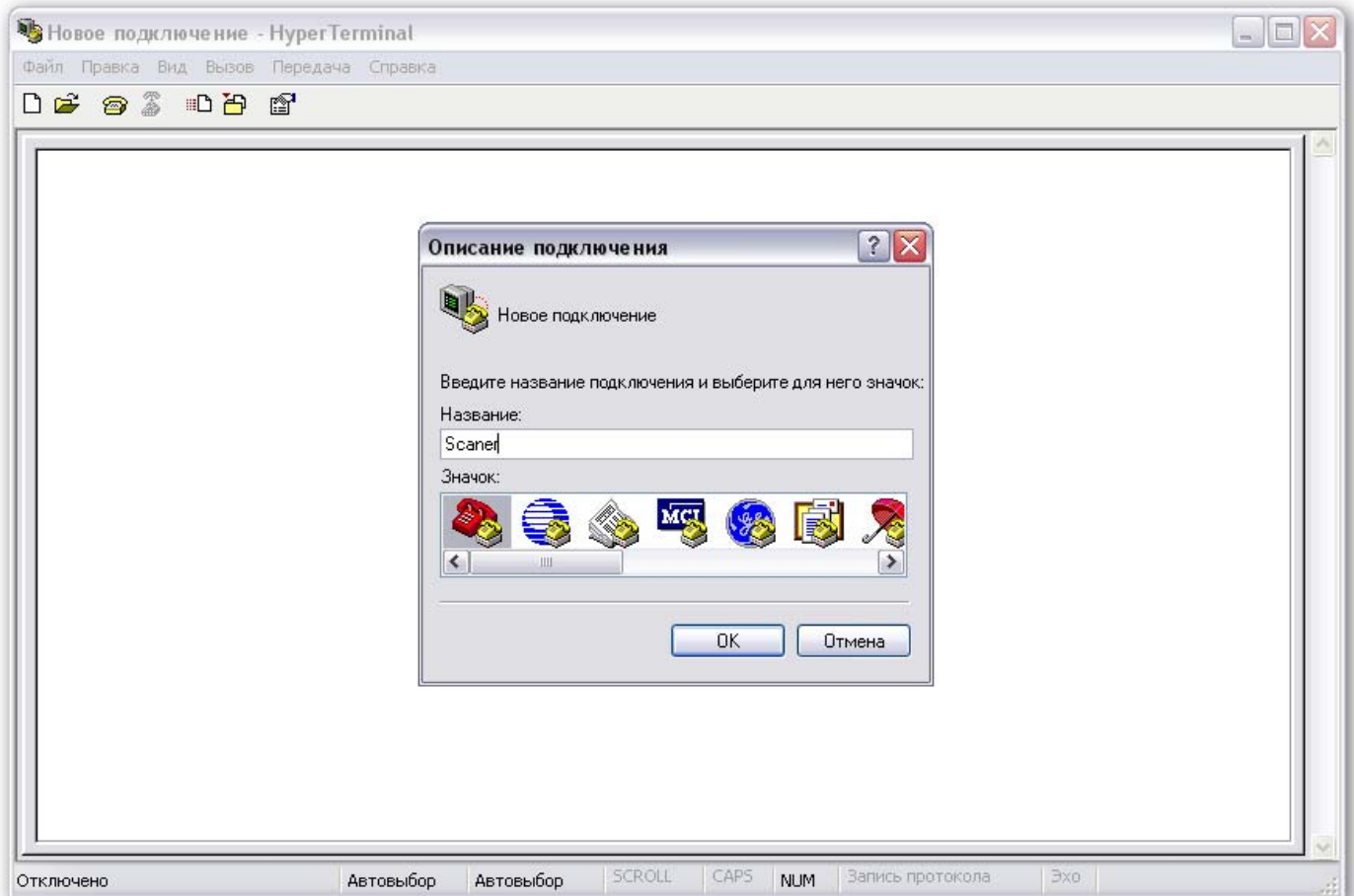


После сканирования штрих-кода активации режима эмуляции COM порта:

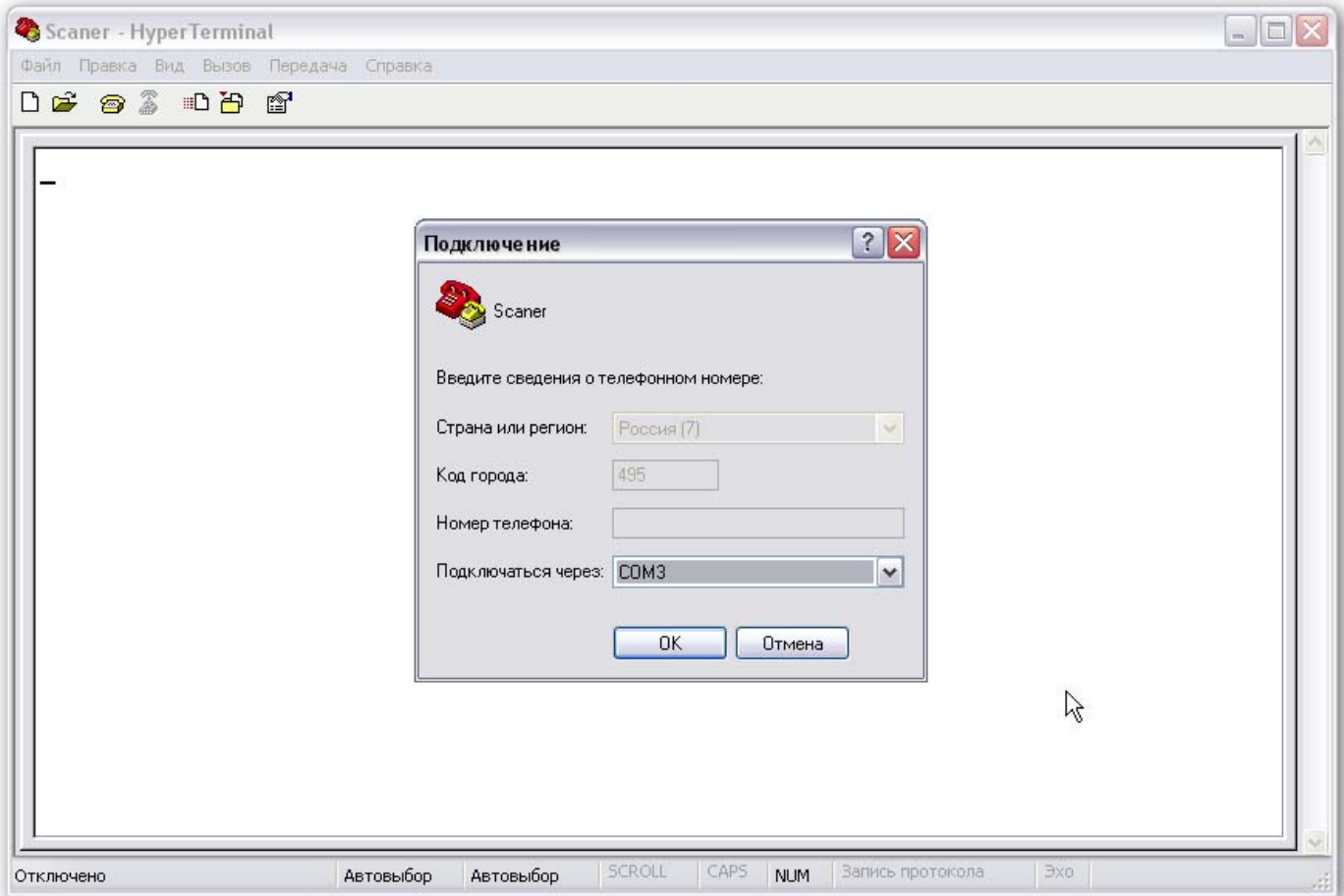


Появляется виртуальный COM порт "**Communication Virtual port**" (например COM3)

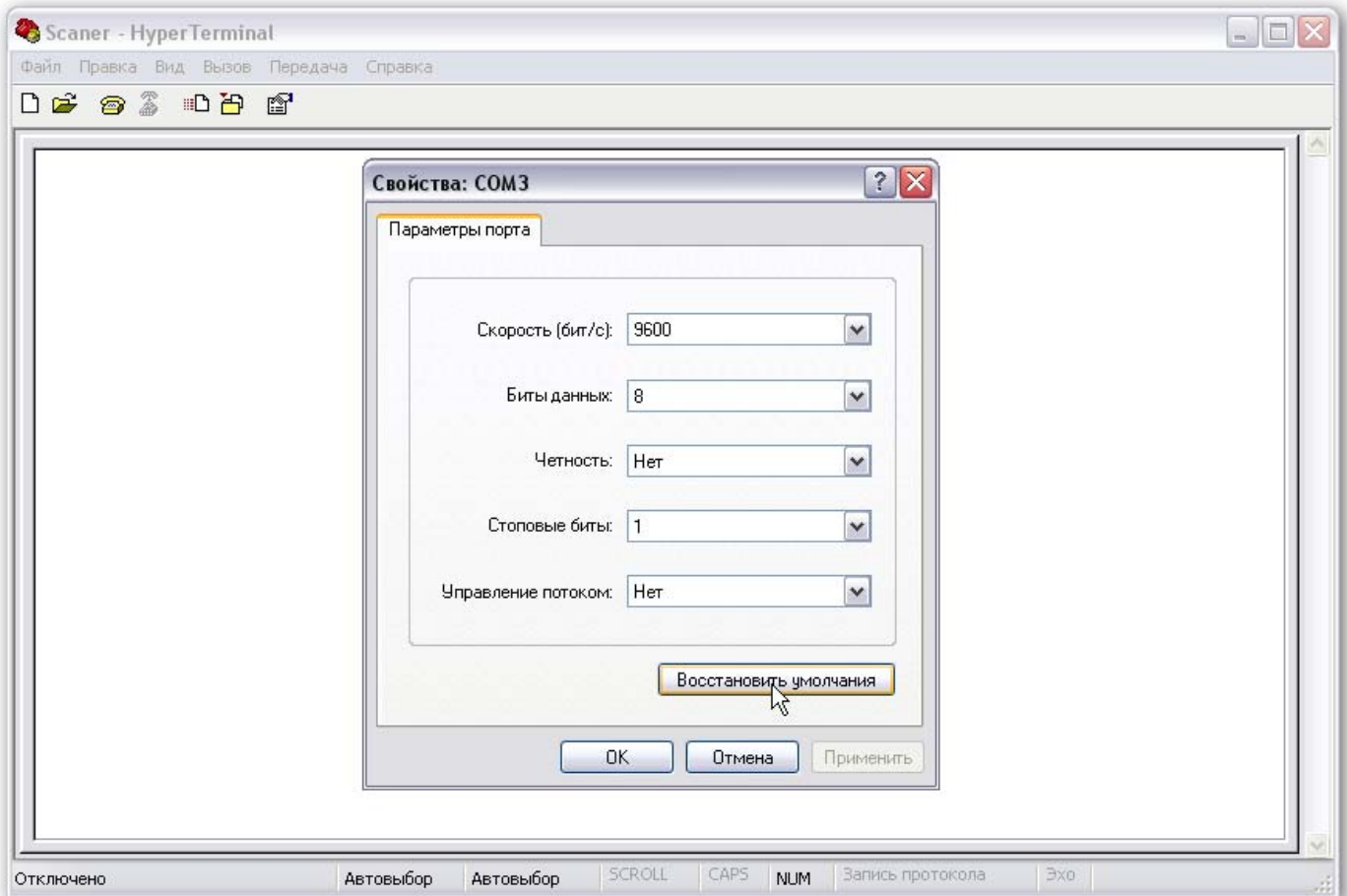
6. Проверка работы драйвера с помощью программы Hyper Terminal  
(Пуск -> Все программы -> Стандартные -> Связь -> Hyper Terminal)



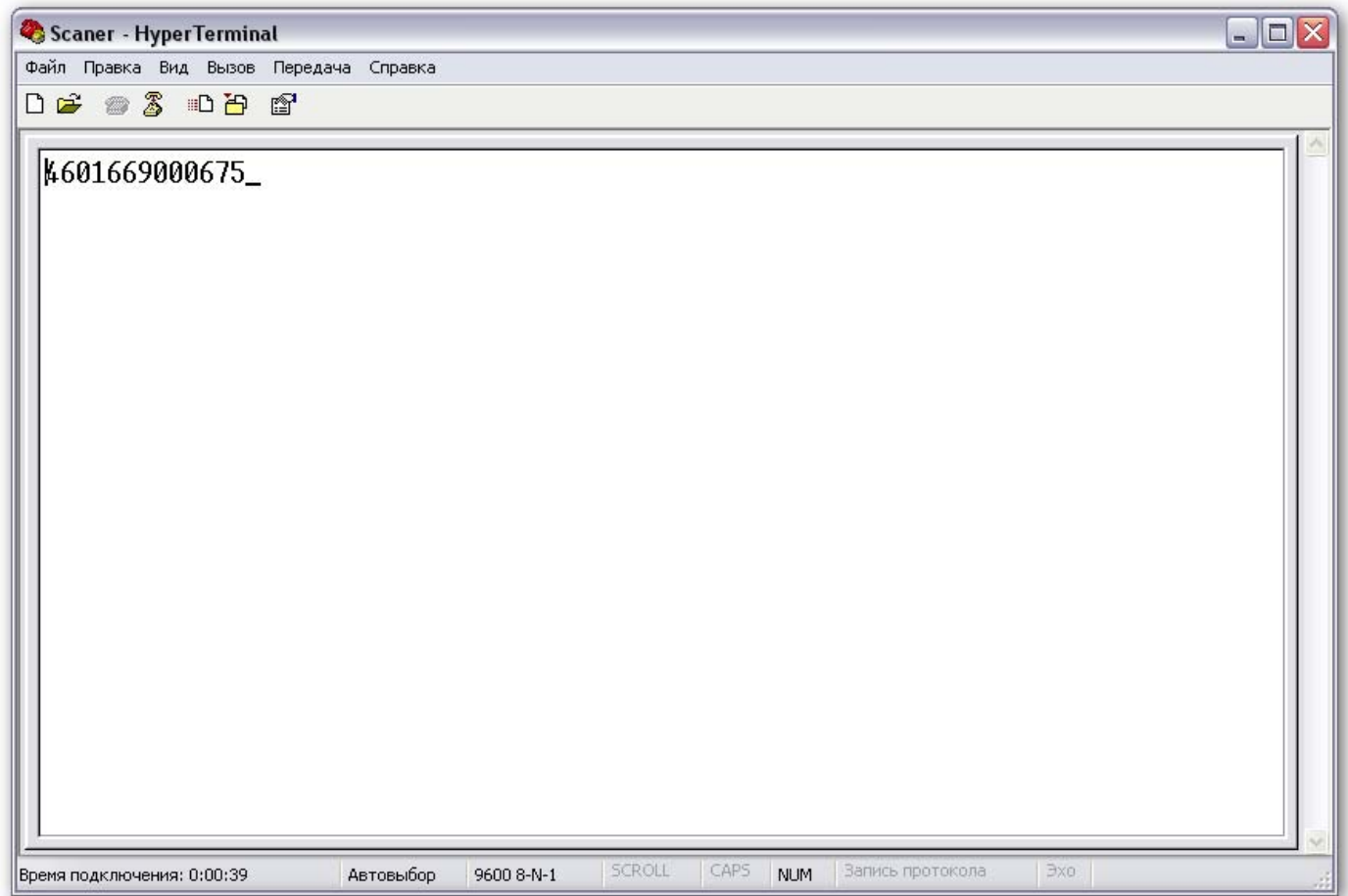
7. Создаем Новое подключение называем например Scaner затем выбираем «Подключится через» COM3. Нажимаем OK



В следующем окне «Свойства COM3» менять ничего НЕ надо!  
Драйвер автоматический работает под любыми настройками виртуального COM порта. ☺



Сканируем любой штрих-код:



**Все работает!**

## **Вопросы:**

### **Какие сканеры поддерживают эмуляцию COM порта ?**

Многие сканеры у которых парт номер содержит DS/LSxx08/07  
Необходимо уточнять в полном мануале в разделе USB Interface.

### **Поддерживают ли эмуляцию подключение через кабель Synapse Smart Cable?**

Да.

### **Возможно ли установить драйвер в незаметном для пользователя режиме?**

Да, этот режим называется Silent Mode:

- o "Symbol COM Port Emulation Driver v 1.8.5.exe"/SILENT
- o "Symbol COM Port Emulation Driver v 1.8.5.exe"/VERYSILENT

### **Какие операционные системы поддерживает драйвер Simple COM Port Emulation?**

32-bit (x86) операционные системы Windows 98, Windows 2000 или Windows XP  
(Vista и Win7 только с возможностью совместимости ПО с XP)